

「2022 제3회 경기생물다양성탐사」

# 탐 사 보 고 서



참여방식	도민참여탐사
탐사지역	안산갈대습지
탐사날짜	2022. 09. 03
성명(팀명)	박혜선, 김송희(애기똥풀)

## 결 과 요 약

식물분야 탐사결과 : 31목 42과 76종을 확인할 수 있었다. 이 중에는 식충식물1종(통발), 기후변화생물지표종 1종(계요등), 생태계교란생물 1종(환삼덩굴), 국외반출승인대상 21종(갈대, 통발, 느티나무, 수크령, 까마중, 쥐똥나무, 해당화, 익모초, 고로쇠나무, 무릇, 계요 등, 맥문동, 큰영경귀, 꽃창포, 금불초, 사철나무, 쪽동백나무, 털부처꽃, 자라풀, 짚레나무, 사데풀)이 포함되었다. 우리팀은 초본 위주로 탐사하였고 목본도 몇종 포함되었다.

## I. 탐사지역 설명

### ○ 탐사지역(위치, 기상현황, 주변환경 등)

- (위치) 안산시 상록구 갈대습지로 76. 안산갈대습지 일원
- 식물담당 전문가와 동행한 길에 있는 식물위주로 탐사함
- 갈대습지는 인공으로 조성된 곳으로 대부분 평지임
- 다습지와 그 주변부는 약건지역이 혼재되어 있음
- 대부분 양지이며, 특별한 방향은 없음
- (기상현황) 맑은 날씨이나 다음날 태풍예보로 다소 구름 많음  
덥지 않고 건조하지 않은 날씨였다.
- (주변환경) 시화호의 수질 정화를 위해 갈대 습지 및 주변을 인위적으로 조성한 지역으로 근거리 아파트가 조성되고 있었음

### ○ 특이사항(생태계교란종, 보호종 등)

- 생태계교란 생물인 환삼덩굴, 기후변화생물지표종인 계요등, 식충식물인 통발이 있었고, 국외반출승인대상종 21종이 확인되었다.

## II. 탐사내용

탐 사 지역	탐 사 분야	탐 사 일 자	탐 사 방 법
안산	식물	2022.09.03	도민참여탐사

### III. 탐사 결과

#### ○ 탐사를 통해 새롭게 알게 된 점

- 안산갈대습지의 전 지역이 아닌 극히 일부지역만 탐사하기에도 시간이 많이 부족했지만 탐사결과 31목 42과 76종이 확인되었다.
- 벼과 11종, 국화과 7종, 장미과 5종 순으로 확인이 되었고 나머지 종은 과별로 1, 2종씩 고른 분포를 보였다. 식충식물인 통발이 관찰되었고, 번식력이 강한 미국자리공과 환삼덩굴, 칩도 습지 곳곳에서 자라고 있었다. 기후변화 지표종인 계요등은 팽나무를 거의 잠식하고 있었다.
- 비슷하게 보이는 닳은꼴 식물들이 많아 세부적으로 구분하기 위해서는 잎의 앞면, 뒷면, 가장자리 모양, 열매나 꽃의 생김새, 꽃차례까지 세심하게 관찰해야 정확한 종을 찾을 수 있었다.

#### ○ 탐사를 통해 느낀 점

- 동물 뿐만 아니라 식물도 성장을 하면서 모습이 많이 달라질 수 있다는 점을 알았다. 계절에 따라 잎의 모양, 싹을 틔우는 모습, 줄기(수피)의 모습이 달라진다는 당연한 사실이 자연의 신비로움으로 다가왔다.
- 생태계 교란식물이나 유해종이니 하는 것은 무엇을 기준으로 정하는 것인가에 대한 생각을 하게 되었다. 미국자리공이나 환삼덩굴, 칩 등은 강한 번식력으로 주변의 생태계를 황폐화시켜 제거 대상 1순위에 오르는 것들이다.
- 다른 이면을 보면 칩은 우리 조상들에게는 없어서는 안 될 구황작물 역할을 하였고, 미국자리공은 새들에게 먹이가 되는 열매를 제공하며 플로리스트에게는 좋은 꽃꽂이 재료가 된다.
- 이렇듯 다양한 관점에서 볼 때 생태계 보존이나 다양성을 위해 나쁜 종, 좋은 종을 구분하는 기준이 무엇이며 누가 정했는지 왜 정했는지 궁금해졌다. 생태계의 다양성을 위협하고 파괴하는 종은 자연을 무분별하게 개발하는 우리들 인간이라는 종이 아닐까 하는 생각도 하게 된다. 우리가 무분별하게 개발하는 과정에서 생태계의 변화를 야기 시키고 다양성이 파괴된다고 생각한다. 여러 가지 요소들을 생각하여 있어야 할 곳과 제거해야 할 곳을 구분한다면 생물다양성은 지켜지게 되는 것은 아닐까?

대부분의 새로운 종을 관상을 목적으로 외국에서 들여올 때 현재의 모습만 보지 말고 이 종의 한 살이 과정을 꼼꼼하게 확인하며 10년 후, 20년 후 이들이 우리나라 토양에 적응후의 생활상까지 충분히 검토 후에 도입하면 좋겠다. 또한 생태계 교란생물에 대한 지속적인 관찰, 교육, 홍보 등 사람들의 인식을 먼저 변화시키는 것이 중요하다고 생각한다.

## ○ 기타 의견

처음 참여한 생물다양성 탐사라 부족한 점이 많았다. 전문가들이 조사 방법을 배우게 되었고 이를 적용하여 노력하면 다음에는 더 좋은 탐사를 할 수 있다는 자신감도 조금은 생겼다.

내가 생각한 생물 다양성 탐사란~~

내가 살고 있는 안산 갈대습지에서 탐사를 한다는 호기심 반 기대감 반으로 시작한 탐사였다. 막연히 다양한 동식물들이 살고 있겠지 했는데 탐사를 하는 동안 같은 식물이라 생각했던 식물이 잎 모양이 다르거나 꽃차례 등이 달라 전혀 다른 종이라는 것을 알 수 있었다. 대부분 내가 알고 있던 식물들은 꽃이 폈을 때나 열매를 맺고 있을 때의 모습이었고 꽃과 열매가 없는 모습을 접하니 무슨 식물인지 알 수가 없었다. 도감을 찾아보고 국립생태원, 국립생물자원관의 자료를 찾아가며 동정하는 과정에서 그동안 잘못 알고 있었던 이름들과 내용들을 알 수 있었다. 하지만 식물초보인 나에겐 도감의 내용이나 국립생물자원관의 내용으론 이해하기에는 부족한 부분이 많아 아쉬움으로 남는다. 한 식물의 전 과정을 동정할 수 있게 계절별 사진은 물론 중요부분을 확대한 세밀한 사진, 다양한 각도의 사진 등이 더 많이 있다면 나와 같은 식물초보에게는 참으로 고마운 일이 될 것 같다. 초보들의 특징이 글보다 그림이나 사진을 보면 더 빨리 배우고 쉽게 익힐 수 있기 때문이다. 이번 생물다양성 탐사후 나에게 생긴 가장 큰 변화라면 무심코 지나쳤던 풀 한포기 나무 한그루에 애정과 관심을 가지고 대한다는 것이다. “사랑하면 알게 되고, 알게 되면 보이니, 그때 보이는 것은 전과 같지 않더라”라는 책의 글귀가 새록새록 가슴에 와 닿는다.

제3회 경기생물다양성탐사를 위해 노력해 주신 모든 분들께 감사의 마음을 전하고 싶다. 감사합니다.

#### IV. 탐사결과목록

탐사일시	2022. 09. 03	탐사지역	안산갈대습지
날씨	맑음	기록자	박혜선, 김송희(애기똥풀)
탐사도구	휴대폰 카메라, 루페, 필기도구	탐사방법	도민참여탐사

총 계					
연번	목	과	종명	특이사항	발견장소
01	사초목	벼과	갈대		
02	사초목	벼과	바랭이		
03	수련목	연과	연		
04	자라풀목	자라풀과	자라풀	국외반출승인대상	
05	수련목	수련과	수련		
06	생강목	물칸나과	물칸나		
07	현삼목	통발과	통발	국외반출승인대상	수생물 체험학습장
08	사초목	벼과	물피		
09	사초목	벼과	돌피		
10	마디풀목	마디풀과	며느리배꼽		
11	마디풀목	마디풀과	흰여뀌		
12	부들목	부들과	큰잎부들		
13	부들목	부들과	꼬마부들(좁부들)		
14	질경이목	질경이과	질경이		
15	대극목	대극과	땅빈대		

총 계					
연번	목	과	종명	특이사항	발견장소
16	사초목	사초과	금방동사니		
17	제비꽃목	위성류과	위성류		
18	백합목	마과	마		
19	주목목	주목과	주목		
20	장미목	장미과	모과나무		
21	뽕기풀목	느릅나무과	느티나무	국외반출승인대상	
22	사초목	벼과	수크령	국외반출승인대상	
23	현삼목	물푸레나무과	수수꽃다리		
24	콩목	콩과	참		
25	도금양목	바늘꽃과	달맞이꽃		
26	콩목	콩과	새팍		
27	가지목	가지과	까마중	국외반출승인대상	
28	노박덩굴목	감탕나무과	미국낙상홍		
29	콩목	콩과	큰낭아초		
30	석죽목	석죽과	덩굴별꽃		
31	국화목	국화과	서양민들레		
32	콩목	콩과	족제비싸리		
33	현삼목	물푸레나무과	쥐똥나무	국외반출승인대상	
34	장미목	장미과	해당화	국외반출승인대상	
35	국화목	국화과	서양톱풀		

총 계					
연번	목	과	종명	특이사항	발견장소
36	꿀풀목	꿀풀과	익모초	국외반출승인대상	
37	석죽목	자리공과	미국자리공		
38	참나무목	자작나무과	소사나무		
39	풍접초목	십자화과	흰다닥냉이		
40	산토끼꽃목	산분꽃나무과	불두화		
41	차나무목	물레나물과	망종화		
42	닭의장풀목	닭의장풀과	닭의장풀		
43	콩목	콩과	토끼풀		
44	사초목	벼과	그령		
45	콩목	콩과	돌콩	국외반출승인대상	
46	아욱목	아욱과	무궁화		
47	국화목	국화과	쑥부쟁이		
48	장미목	장미과	짚레나무		
49	장미목	장미과	돌배나무		
50	쥐손이풀목	괭이밥과	들괭이밥		
51	쐐기풀목	삼과	환삼덩굴	생태계교란종	
52	콩목	콩과	왕관갈퀴나물		
53	콩목	콩과	참싸리		
54	석죽목	비름과	쇠무릎		
55	무환자나무목	단풍나무과	고로쇠나무	국외반출승인대상	

총 계					
연번	목	과	종명	특이사항	발견장소
56	장미목	장미과	풀명자나무		
57	쥐손이풀목	쥐손이풀과	쥐손이풀		
58	사초목	벼과	강아지풀		
59	사초목	벼과	바랭이		
60	국화목	국화과	망초		
61	꿀풀목	꿀풀과	쥐개풀		
62	도금양목	부처꽃과	털부처꽃	국외반출승인대상	
63	백합목	백합과	무릇	국외반출승인대상	
64	꼭두선이목	꼭두선이과	계요등	국외반출승인대상	기후변화 생물지표종
65	백합목	백합과	맥문동	국외반출승인대상	
66	국화목	국화과	사데풀	국외반출승인대상	
67	국화목	국화과	큰엉경귀	국외반출승인대상	
68	대극목	대극과	애기땅빈대		
69	백합목	붓꽃과	노란꽃창포	국외반출승인대상	
70	국화목	국화과	금불초	국외반출승인대상	
71	노박덩굴목	노박덩굴과	사철나무	국외반출승인대상	
72	사초목	벼과	산조풀		
73	감나무목	때죽나무과	쪽동백나무	국외반출승인대상	
74	사초목	벼과	금강이지풀		
75	사초목	벼과	가을강아지풀		
76	사초목	벼과	큰김의털		

## V. 경기생물다양성 탐사결과 생물종 사진

		
<p>번호: 1                      탐사일:2022.9.3                      탐사장소: 안산갈대습지                      종명: 갈대</p>	<p>번호: 2                      탐사일:2022.9.3                      탐사장소: 안산갈대습지                      종명: 바랭이</p>	<p>번호: 3                      탐사일:2022.9.3                      탐사장소: 안산갈대습지                      종명: 연</p>
		
<p>번호: 4                      탐사일:2022.9.3                      탐사장소: 안산갈대습지                      종명:자라풀</p>	<p>번호: 5                      탐사일:2022.9.3                      탐사장소: 안산갈대습지                      종명: 수련</p>	<p>번호: 6                      탐사일:2022.9.3                      탐사장소: 안산갈대습지                      종명: 물칸나</p>
		
<p>번호: 7                      탐사일:2022.9.3                      탐사장소:안산갈대습지                      종명: 통발</p>	<p>번호: 8                      탐사일:2022.9.3                      탐사장소:안산갈대습지                      종명: 물피</p>	<p>번호: 9                      탐사일:2022.9.3                      탐사장소:안산갈대습지                      종명: 돌피</p>



번호: 10  
 탐사일:2022.9.3  
 탐사장소: 안산갈대습지  
 종명: 머느리배꼽

번호: 11  
 탐사일:2022.9.3  
 탐사장소: 안산갈대습지  
 종명: 흰여뀌

번호: 12  
 탐사일:2022.9.3  
 탐사장소: 안산갈대습지  
 종명: 큰잎부들



번호: 13  
 탐사일:2022.9.3  
 탐사장소: 안산갈대습지  
 종명: 꼬마부들(좁부들)



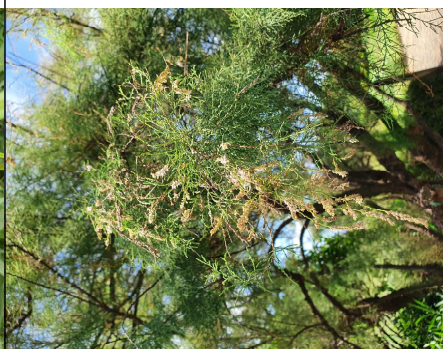
번호: 14  
 탐사일:2022.9.3  
 탐사장소: 안산갈대습지  
 종명: 질경이



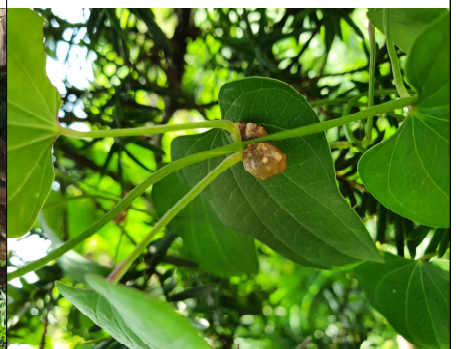
번호: 15  
 탐사일:2022.9.3  
 탐사장소: 안산갈대습지  
 종명: 땅빈대



번호: 16  
 탐사일:2022.9.3  
 탐사장소:안산갈대습지  
 종명: 금방동사니



번호: 17  
 탐사일:2022.9.3  
 탐사장소:안산갈대습지  
 종명: 위성류



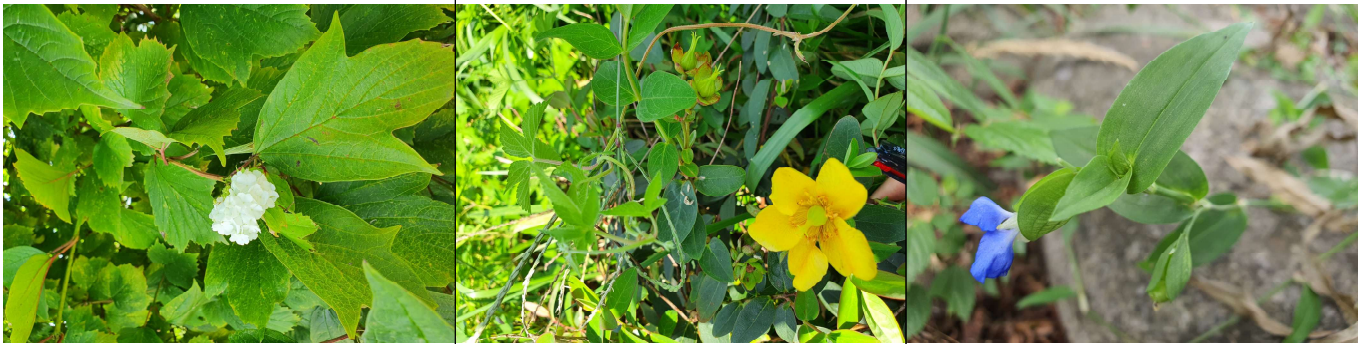
번호: 18  
 탐사일:2022.9.3  
 탐사장소:안산갈대습지  
 종명: 마

		
번호: 19 탐사일:2022.9.3 탐사장소:안산갈대습지 종명: 주목	번호: 20 탐사일:2022.9.3 탐사장소:안산갈대습지 종명: 모과나무	번호: 21 탐사일:2022.9.3 탐사장소:안산갈대습지 종명: 느티나무
		
번호: 22 탐사일:2022.9.3 탐사장소:안산갈대습지 종명: 수크령	번호: 23 탐사일:2022.9.3 탐사장소:안산갈대습지 종명: 수수꽃다리	번호: 24 탐사일:2022.9.3 탐사장소:안산갈대습지 종명: 침
		
번호: 25 탐사일:2022.9.3 탐사장소:안산갈대습지 종명: 달맞이꽃	번호: 26 탐사일:2022.9.3 탐사장소:안산갈대습지 종명: 새팍	번호: 27 탐사일:2022.9.3 탐사장소:안산갈대습지 종명: 까마중

		
번호: 28 탐사일:2022.9.3 탐사장소:안산갈대습지 종명: 미국낙상홍	번호: 29 탐사일:2022.9.3 탐사장소:안산갈대습지 종명: 큰낭아초	번호: 30 탐사일:2022.9.3 탐사장소:안산갈대습지 종명: 덩굴별꽃
		
번호: 31 탐사일:2022.9.3 탐사장소:안산갈대습지 종명: 서양민들레	번호: 32 탐사일:2022.9.3 탐사장소:안산갈대습지 종명: 족제비싸리	번호: 33 탐사일:2022.9.3 탐사장소:안산갈대습지 종명: 쥐똥나무
		
번호: 34 탐사일:2022.9.3 탐사장소:안산갈대습지 종명: 해당화	번호: 35 탐사일:2022.9.3 탐사장소:안산갈대습지 종명: 서양톱풀	번호: 36 탐사일:2022.9.3 탐사장소:안산갈대습지 종명: 익모초



번호: 37 탐사일:2022.9.3 탐사장소:안산갈대습지 종명: 미국자리공	번호: 38 탐사일:2022.9.3 탐사장소:안산갈대습지 종명: 소사나무	번호: 39 탐사일:2022.9.3 탐사장소:안산갈대습지 종명: 콩다닥냉이
--	---	--



번호: 40 탐사일:2022.9.3 탐사장소:안산갈대습지 종명: 불두화	번호: 41 탐사일:2022.9.3 탐사장소:안산갈대습지 종명: 망종화	번호: 42 탐사일:2022.9.3 탐사장소:안산갈대습지 종명: 닭의장풀
--	--	---



번호: 43 탐사일:2022.9.3 탐사장소:안산갈대습지 종명: 토끼풀	번호: 44 탐사일:2022.9.3 탐사장소:안산갈대습지 종명: 그렁	번호: 45 탐사일:2022.9.3 탐사장소:안산갈대습지 종명: 돌콩
--	---	---



번호: 46

탐사일:2022.9.3

탐사장소:안산갈대습지

종명: 무궁화

번호: 47

탐사일:2022.9.3

탐사장소:안산갈대습지

종명: 쑥부쟁이

번호: 48

탐사일:2022.9.3

탐사장소:안산갈대습지

종명: 찔레나무



번호: 49

탐사일:2022.9.3

탐사장소:안산갈대습지

종명: 돌배나무

번호: 50

탐사일:2022.9.3

탐사장소:안산갈대습지

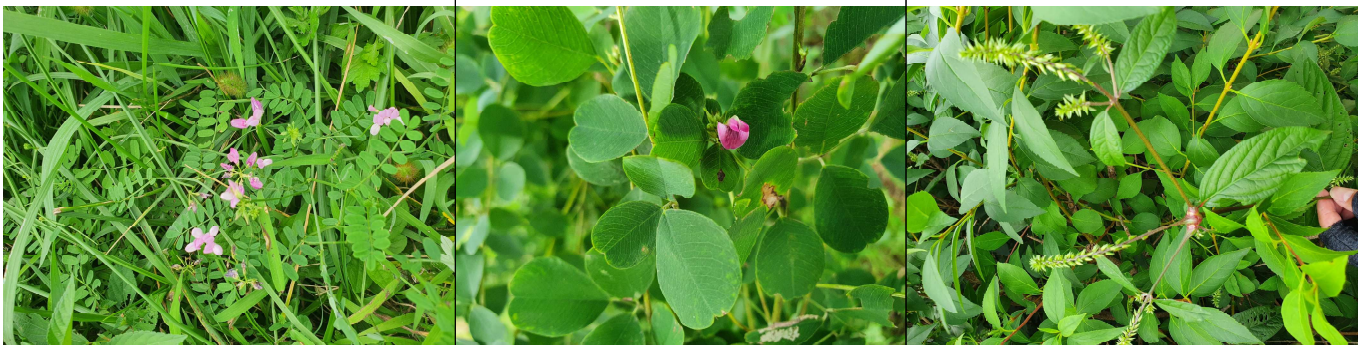
종명: 들깽이밥

번호: 51

탐사일:2022.9.3

탐사장소:안산갈대습지

종명: 환삼덩굴



번호: 52

탐사일:2022.9.3

탐사장소:안산갈대습지

종명: 왕관갈퀴나물

번호: 53

탐사일:2022.9.3

탐사장소:안산갈대습지

종명: 참싸리

번호: 54

탐사일:2022.9.3

탐사장소:안산갈대습지

종명: 쇠무릎



<p>번호: 55          탐사일:2022.9.3          탐사장소:안산갈대습지          종명: 고로쇠나무</p>	<p>번호: 56          탐사일:2022.9.3          탐사장소:안산갈대습지          종명: 풀명자나무</p>	<p>번호: 57          탐사일:2022.9.3          탐사장소:안산갈대습지          종명: 쥐손이풀</p>
---	---	--



<p>번호: 58          탐사일:2022.9.3          탐사장소:안산갈대습지          종명: 강아지풀</p>	<p>번호: 59          탐사일:2022.9.3          탐사장소:안산갈대습지          종명: 사초</p>	<p>번호: 60          탐사일:2022.9.3          탐사장소:안산갈대습지          종명: 망초</p>
--	--	--



<p>번호: 61          탐사일:2022.9.3          탐사장소:안산갈대습지          종명: 쥐깨풀</p>	<p>번호: 62          탐사일:2022.9.3          탐사장소:안산갈대습지          종명: 털부처꽃</p>	<p>번호: 63          탐사일:2022.9.3          탐사장소:안산갈대습지          종명: 무릇</p>
---	--	--

		
번호: 64 탐사일:2022.9.3 탐사장소:안산갈대습지 종명: 계요등	번호: 65 탐사일:2022.9.3 탐사장소:안산갈대습지 종명: 맥문동	번호: 66 탐사일:2022.9.3 탐사장소:안산갈대습지 종명: 사데풀
		
번호: 67 탐사일:2022.9.3 탐사장소:안산갈대습지 종명: 큰엉경귀	번호: 68 탐사일:2022.9.3 탐사장소:안산갈대습지 종명: 애기땅빈대	번호: 69 탐사일:2022.9.3 탐사장소:안산갈대습지 종명: 노란꽃창포
		
번호: 70 탐사일:2022.9.3 탐사장소:안산갈대습지 종명: 금불초	번호: 71 탐사일:2022.9.3 탐사장소:안산갈대습지 종명: 사철나무	번호: 72 탐사일:2022.9.3 탐사장소:안산갈대습지 종명: 산조풀



번호: 73

탐사일:2022.9.3

탐사장소:안산갈대습지

종명: 쪽동백나무

번호: 74

탐사일:2022.9.3

탐사장소:안산갈대습지

종명: 금강아지풀

번호: 75

탐사일:2022.9.3

탐사장소:안산갈대습지

종명: 가을강아지풀



번호: 76

탐사일:2022.9.3

탐사장소:안산갈대습지

종명: 큰김의털

**VI. 조사야장 첨부**

